

Activité 2 : Les risques volcaniques

Situation problème : Vous êtes volcanologue en Equateur près du volcan Cotopaxi. La municipalité vous demande d'évaluer le risque volcanique dans la ville de Latacunga et éviter une éruption volcanique meurtrière.

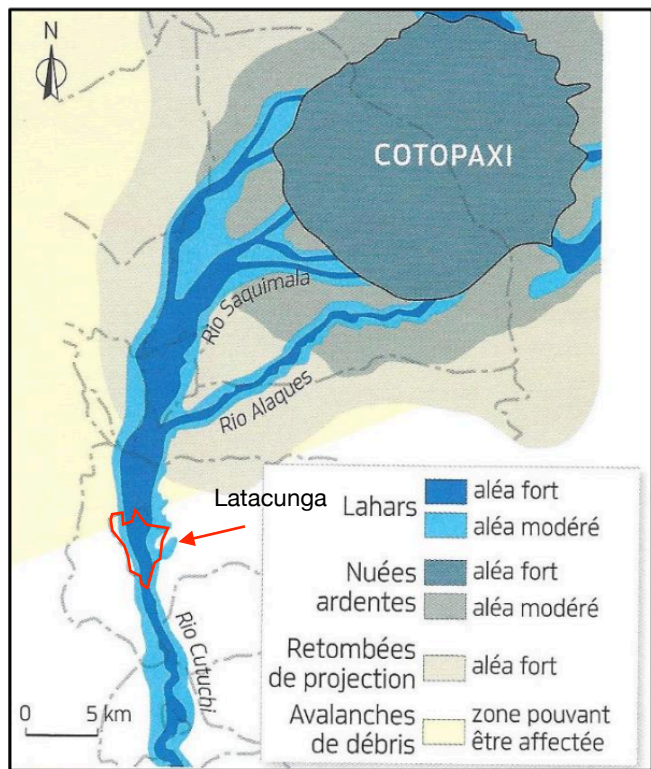
Consigne : Avec l'aide des différents documents, sous la forme d'un texte évaluez le risque de Latacunga.

Coup de pouce : Dans le texte vous devez rappeler ce que l'on cherche, présenter les documents (Je vois que), intégrer des connaissances (je sais que) et conclure (J'en conclus que).

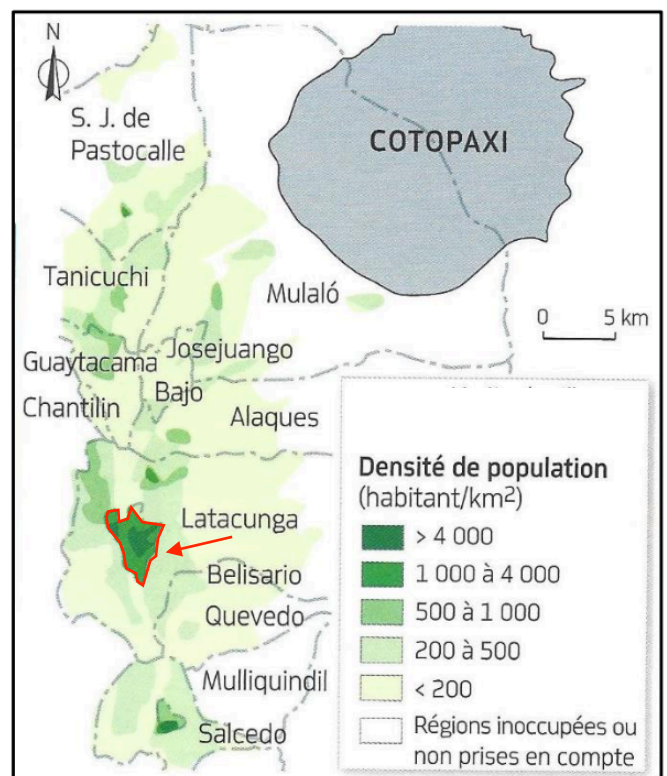


Document 1 : Eruption du volcan Cotopaxi vue depuis la ville de Latacunga.

En Equateur (Amérique du Sud), dans la région de Latacunga, le volcan explosif Cotopaxi est entré en éruption le 18 août 2015 après 138 ans de «sommeil».



Document 2 : Carte de l'aléa volcanique dans la région de Cotopaxi



Document 3 : Carte de la densité de population dans la région du Cotopaxi

Les Lahars sont des coulées de boues et des débris volcaniques de toutes tailles.

DOMAINE 1

Pratiquer des démarches scientifiques

■ Communiquer sur les démarches et les choix en argumentant