

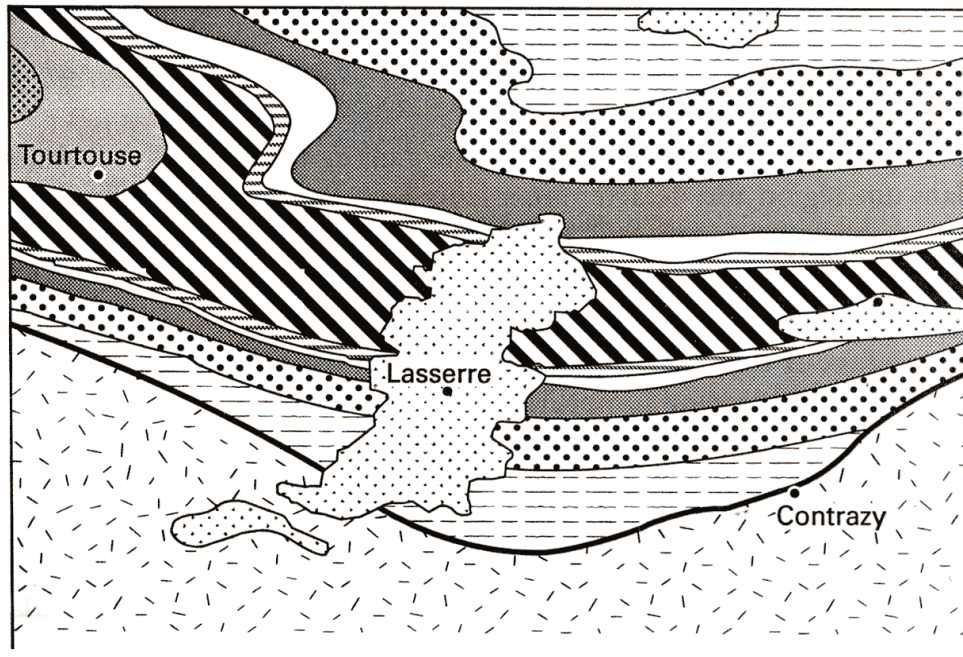
Exercices de datation relative

Exercice 1

(d'après sujet de bac 2003 centres étrangers)

En utilisant les principes de la datation relative, **analysez** le document fourni pour justifier la chronologie proposée des événements géologiques qui ont affecté la région.

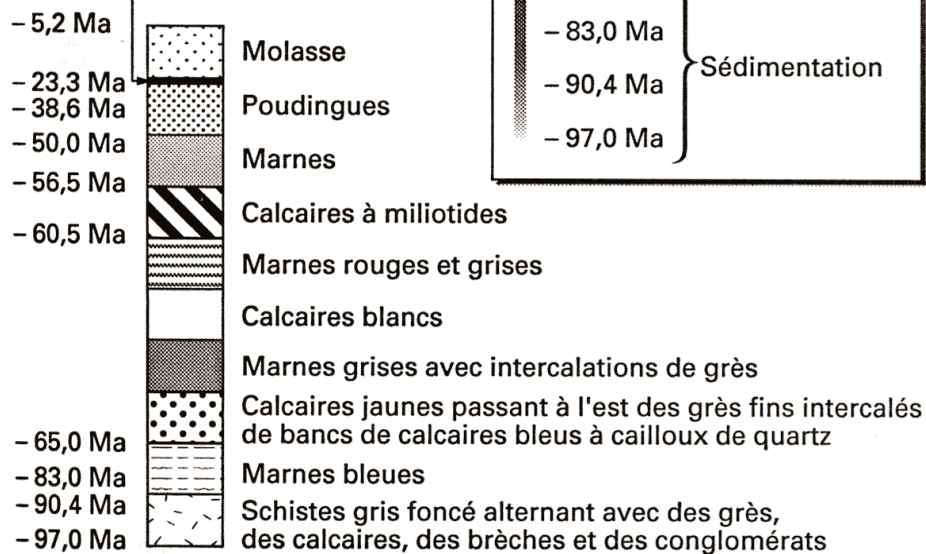
Document : extrait de la carte géologique de Sainte-Croix (1:50 000)



0 1 2 km échelle 1 : 50000

Contours géologiques
Failles

Lacune dans la série sédimentaire



Chronologie proposée :

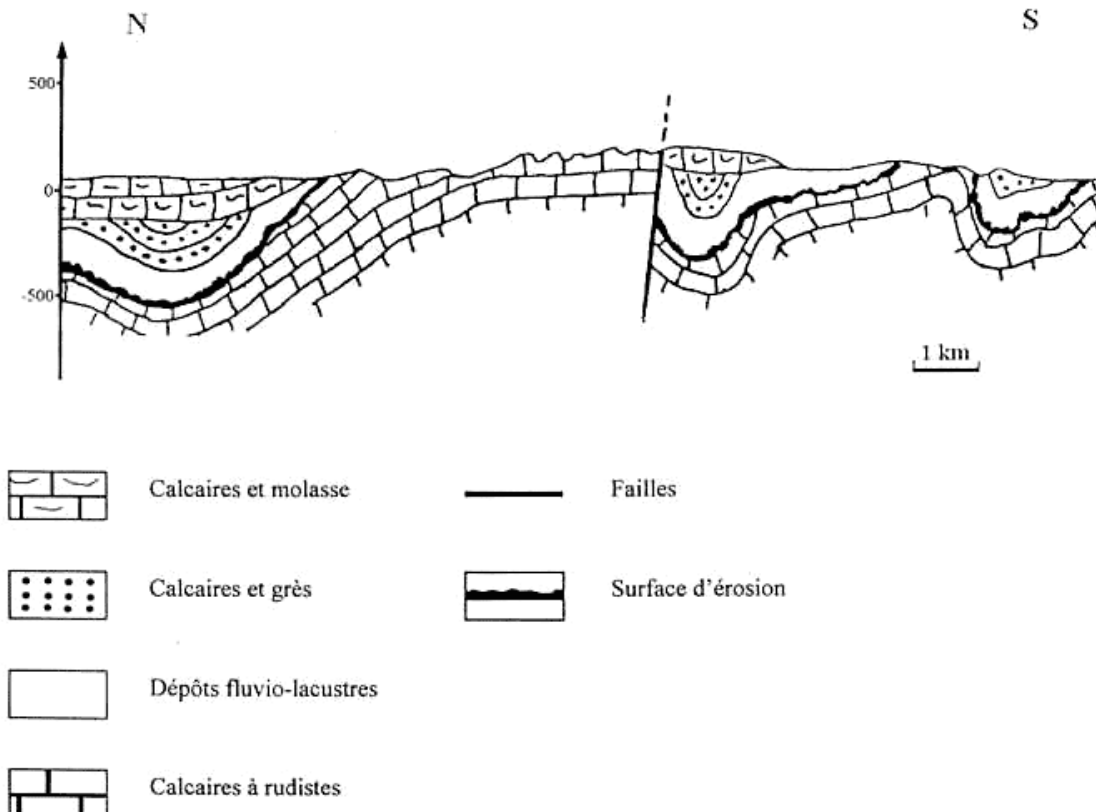
0 Ma Érosion
 - 5,2 Ma Sédimentation
 - 23,3 Ma Érosion
 Plissement, faille
 - 38,6 Ma }
 - 83,0 Ma } Sédimentation
 - 90,4 Ma }
 - 97,0 Ma }

Exercice 2

métropole)

Grâce à un raisonnement rigoureux, **réalisez** une datation relative des quatre événements indiqués sur le document et visibles sur la coupe géologique présentée, puis **établissez** leur chronologie.

Document : coupe géologique simplifiée d'une région de Provence



Les quatre événements à prendre en compte : la faille, la phase de plissement, la surface d'érosion, le dépôt de calcaires et grès.

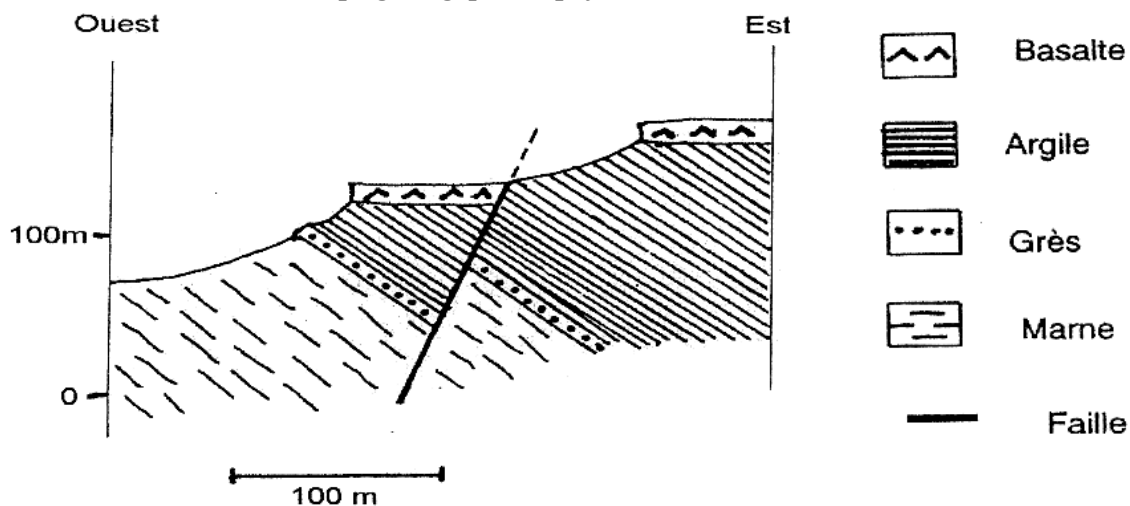
Exercice 3

(d'après sujet de bac septembre 2004, Métropole)

La coupe géologique présentée permet d'identifier un épisode sédimentaire, un épanchement volcanique, deux déformations et deux phases d'érosion.

Etablissez, par un raisonnement rigoureux, la chronologie relative de ces événements géologiques.

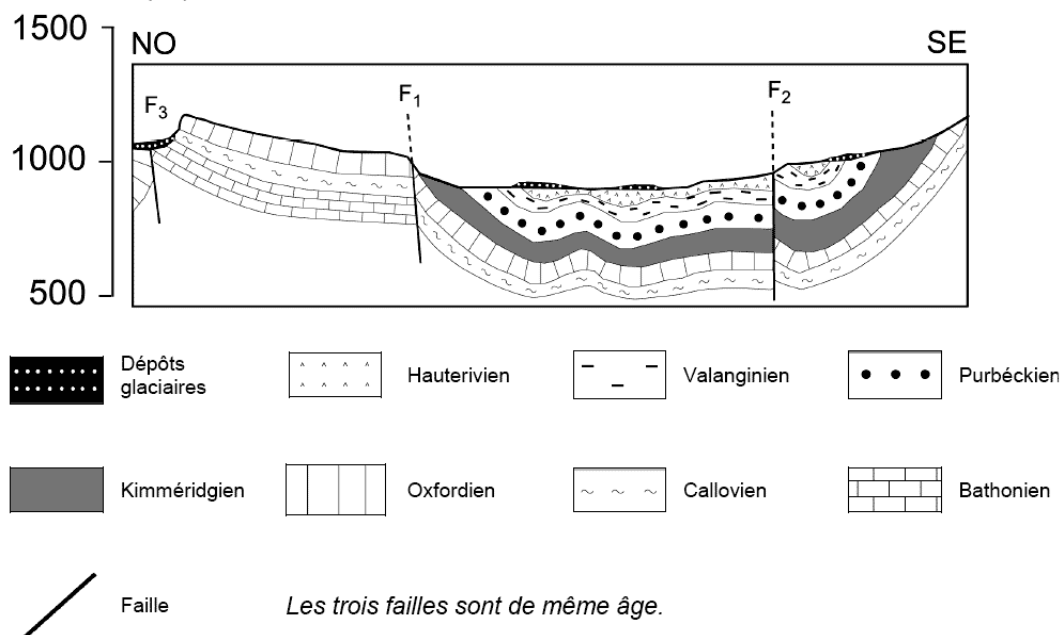
Document : extrait d'une coupe géologique simplifiée



Exercice 6 :*d'après sujet de bac septembre 2006, Métropole*

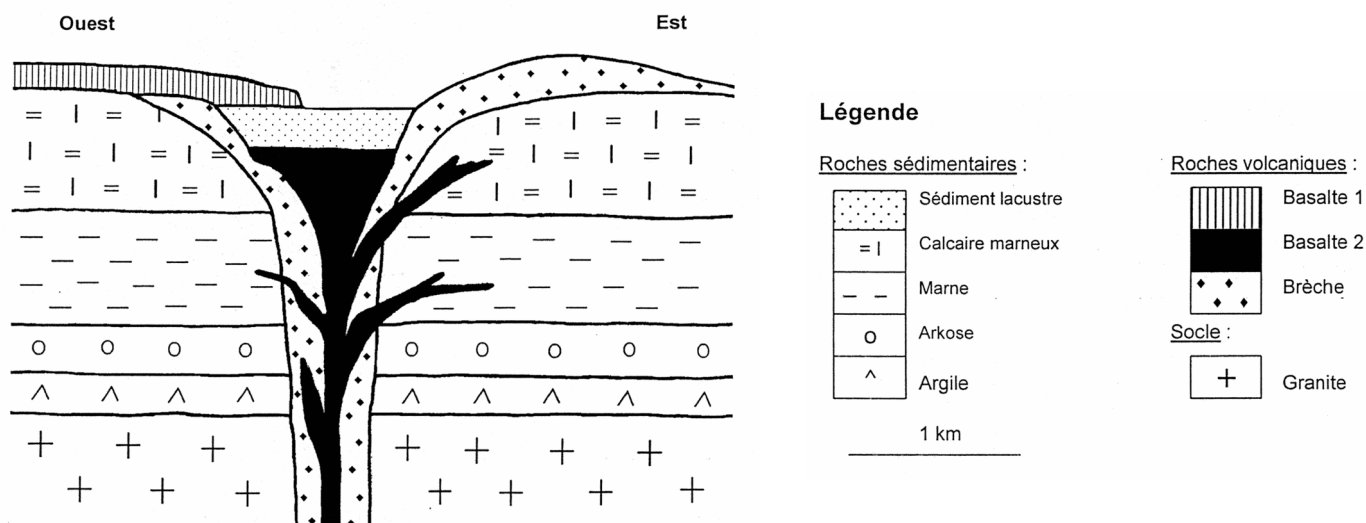
Utilisez les informations du document pour dater les uns par rapport aux autres les événements et structures suivants : sédimentation du Bathonien, du Kimméridgien, des dépôts glaciaires, failles et plis.

Document : représentation schématique d'une coupe géologique.

**Exercice 7 :***D'après bac Madrid 2007*

Etablissez par un raisonnement rigoureux la chronologie relative des événements géologiques repérables sur la coupe et **classez-les** du plus ancien au plus récent.

Document : coupe géologique simplifiée de la région de Clermont-Ferrand



D'après Alain de Goër de Hervé, Volcanisme et volcans d'Auvergne, 2^{ème} édition, 2002