

Activité 2 - L'évolution de l'anatomie humaine

Certaines caractéristiques anatomiques humaines ne paraissent pas en adéquation avec leurs fonctions, ce qui semble difficile à expliquer en prenant seulement en compte l'efficacité fonctionnelle.

Problématique : Comment expliquer que certaines caractéristiques anatomiques paraissent peu performantes pour remplir leurs fonctions ?

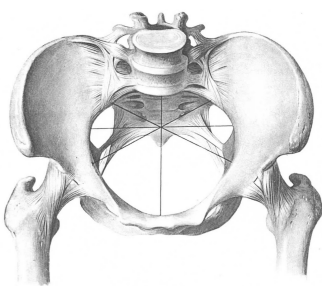
Objectif : Analyser des particularités de l'anatomie humaine pour comprendre qu'elles sont le fruit de l'évolution

Consigne : Réaliser l'activité en groupe (2 ou 3) et préparer un oral de **maximum 5 minutes** pour répondre à la problématique. Des informations sont présentes sur la feuille de chaque groupe, pour cela vous devez faire :

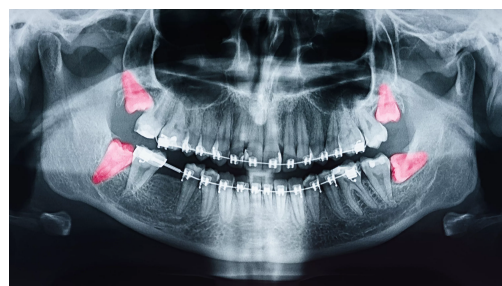
- Une introduction mettant en évidence le problème et s'appuyant éventuellement sur quelques documents.
- Un ou plusieurs paragraphes de développement illustrés avec les documents mis à disposition, à vous de rédiger votre propre texte avec un vocabulaire scientifique correct. Des valeurs numériques sont également attendues.
- Une conclusion mettant en évidence la réponse au problème posé.



Groupe 1 - Le téton masculin, une contrainte de construction



Groupe 2 - Les difficultés obstétriques, un compromis sélectif



Groupe 3 - Les dents de sagesse, une régression en cours

Activité 2 - L'évolution de l'anatomie humaine

Certaines caractéristiques anatomiques humaines ne paraissent pas en adéquation avec leurs fonctions, ce qui semble difficile à expliquer en prenant seulement en compte l'efficacité fonctionnelle.

Problématique : Comment expliquer que certaines caractéristiques anatomiques paraissent peu performantes pour remplir leurs fonctions ?

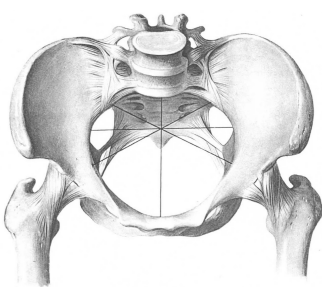
Objectif : Analyser des particularités de l'anatomie humaine pour comprendre qu'elles sont le fruit de l'évolution

Consigne : Réaliser l'activité en groupe (2 ou 3) et préparer un oral de **maximum 5 minutes** pour répondre à la problématique. Des informations sont présentes sur la feuille de chaque groupe, pour cela vous devez faire :

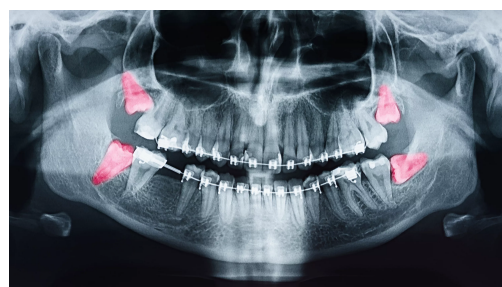
- Une introduction mettant en évidence le problème et s'appuyant éventuellement sur quelques documents.
- Un ou plusieurs paragraphes de développement illustrés avec les documents mis à disposition, à vous de rédiger votre propre texte avec un vocabulaire scientifique correct. Des valeurs numériques sont également attendues.
- Une conclusion mettant en évidence la réponse au problème posé.



Groupe 1 - Le téton masculin, une contrainte de construction



Groupe 2 - Les difficultés obstétriques, un compromis sélectif



Groupe 3 - Les dents de sagesse, une régression en cours