

Micro invertébré  
non identifié

Présence de cils  
permettant de se déplacer

Absence de cils  
permettant de se déplacer

Les cils sont en  
réalité 5 paires  
de pattes  
(Crustacé)

Les cils sont  
indénombrables

Corps long,  
rampant avec  
une trompe  
parfois visible

Corps lisse  
et allongé  
ressemblant  
à un vers

4 paires  
de pâtes  
non  
articulées

Corps  
segmenté  
avec deux  
queues à  
l'arrière

Corps  
aplati de  
couleur  
brune

Corps  
segment avec  
deux  
antennes  
composées

Corps en  
forme  
d'amande  
avec des cils  
tout autour

Présence de  
vacuoles  
digestives  
vertes dans le  
cytoplasme

Corps  
rond enfilé  
aux  
extrémités

Corps plat

Corps avec  
trompe  
visible à  
l'avant

Copépode

Ostracode

Cladocère

Paramécie

Euplote

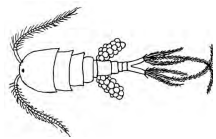
Rotifère

Nématode

Planaire

Némerte

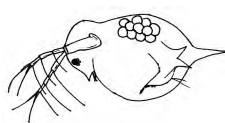
Tardigrade



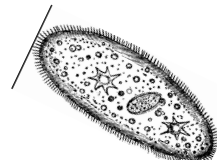
70 points



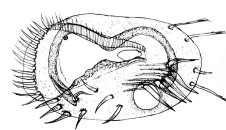
30 points



40 points



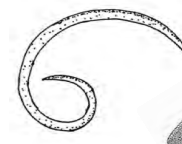
10 points



10 points



30 points



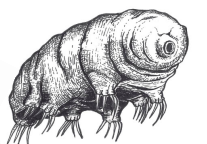
80 points



80 points



50 points



100 points

Clé de détermination de la micro-faune dans la mousse