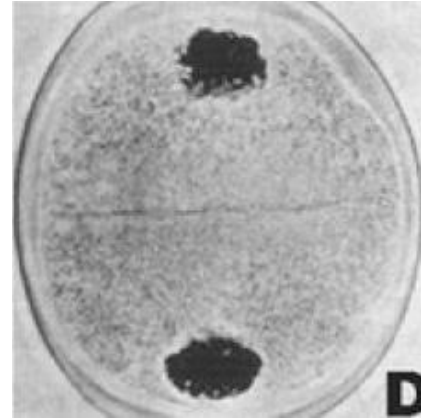
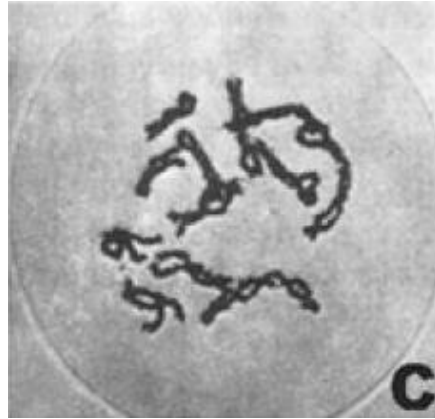
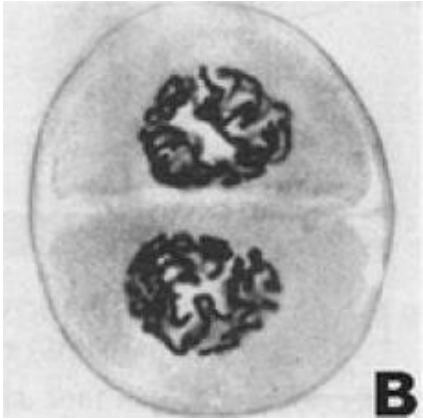


## Annexe : Micrographies et description des phases de la méiose



**Télophase I** : Les deux cellules d'individualisent et contiennent des chromosomes à deux chromatides.

**Métaphase II** : Les chromosomes s'alignent sur le plan équatorial de la cellule.

**Prophase I** : Condensation et rapprochement des deux chromosomes homologues de chaque paire, disparition de l'enveloppe nucléaire.

**Interphase** : Les chromosomes ne sont pas individualisés, le matériel génétique est sous forme de chromatine.

**Anaphase II** : Les chromatides sœurs de chaque chromosome se séparent au niveau du centromère et migrent aux deux pôles de chaque cellule.

**Anaphase I** : Les paires de chromosomes se séparent, un chromosome de chaque paire migre vers un pôle de la cellule.

**Métaphase I** : Les chromosomes homologues de chaque paire s'alignent sur le plan équatorial de la cellule.

**Télophase II** : Les 4 cellules s'individualisent et contiennent des chromosomes à une chromatide.

**Prophase II** : Disparition des enveloppes nucléaires (les chromosomes sont déjà condensés).

