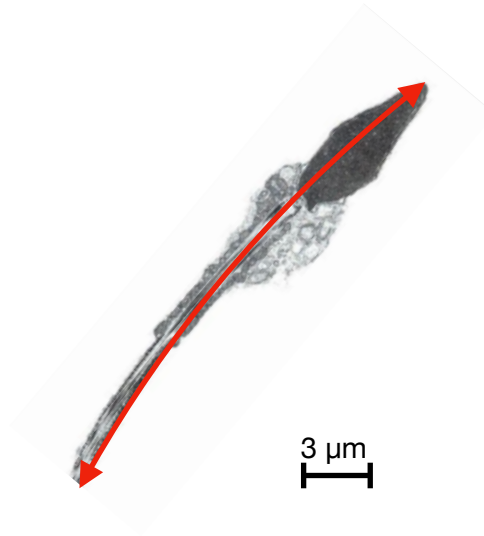


X 5000

Calculer la taille réelle de la cellule

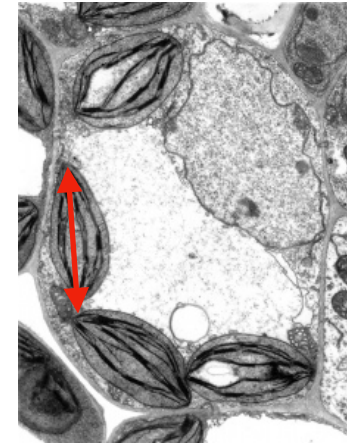
Résultat approximatif
attendu : 9 μm



3 μm

Calculer la taille réelle du spermatozoïde

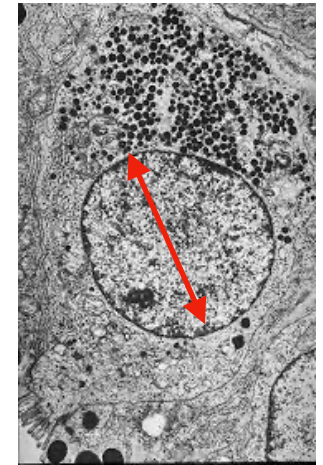
Résultat approximatif
attendu : 22,3 μm



5 μm

Calculer la taille réelle d'un chloroplaste

Résultat approximatif
attendu : 19 μm



X 8 000

Calculer la taille réelle d'un chloroplaste

Résultat approximatif
attendu : 2,9 μm